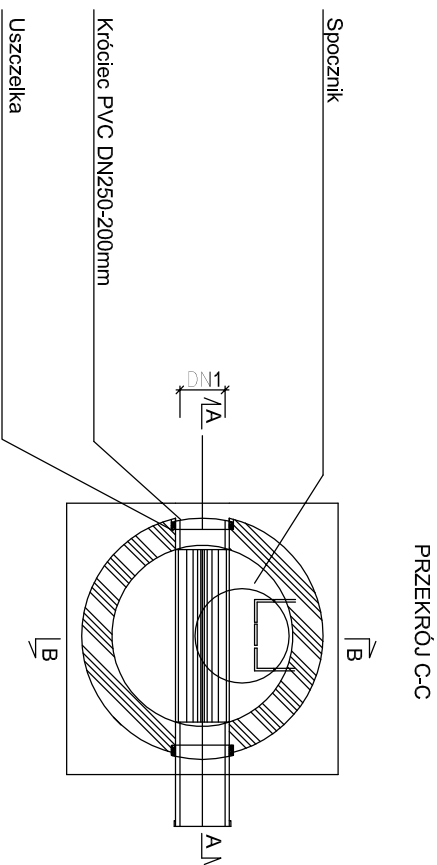



- UWAGI:
1. Kręgi z betonu klasy C35/45, nasiąkliwość 5%, wodoszczelność W10, mrozoodporność klasa ekspozycji XF4, łączone na uszczelki gumowe odporne na agresywne działanie ścieków i gazów.
 2. Wysokość studni dopasować wysokością dna, kręgów betonowych i pierścieni o minimalnej grubości 20cm zagęszczanej do $\rho_s \geq 98\%$.
 3. Studnie wykonać w obsypce piaskowej zagęszczanej warstwami, max. 30cm.
 4. Stopnie zjazdowe zabezpieczone tworzywem o strukturze antypoślizgowej, rozmieszczone w pionie co 25cm, w układzie drabinkowym, w odległości 15cm od ściany studni.
 5. W zwężce pod wiazem zamontować poręcz chwytną z pręta stalowego ocynkowanego o średnicy 30mm w odległości 7 cm od ściany.
 6. W terenie o nawierzchni nieutwardzonej, włazy kanałowe należy obetonować wraz z pierścieniem betonowym, stosować beton min. klasy C15/20.
 7. Komora musi spełniać wymogi normy szczelności wg PN-92/B-10735 pkt. 6.11-6.12.
 8. Kierunki włączeń przewodów, rzędne, średnice studzienek i przewodów zgodnie ze schematami zawartymi na profilach.
 9. W przypadku stwierdzenia, występowania w podłożu pod studnią gruntów słabonośnych, grunt taki należy wymienić do głębokości gruntów nośnych. W przypadku gdy mańszość warstwy gruntów niemożnych przekroczy 1m, można zamiast wymiany gruntu, zastosować płytę fundamentową pod studnię o średnicy co najmniej 2 razy większej od średnicy studni.



Jednostka projektowa:			
 PRACOWNIA SANITARNA Adam Masłowski ul. Ostrowska 2B/16, 63-330 Dobrzyca NIP 6172056521 www.pracowniasanitamra.pl			
Objekt: Opracowanie projektu budowlanego i wykonawczego kanalizacji sanitarnej dla rejonu ograniczonego ulicami Sportowa, Szarotkowa, Sadowa, Kolejowa w Skórzewie.			
Lokalizacja: powiat poznański, gmina Dopiewo obwód Skórzewo			
Inwestor: Gmina Dopiewo ul. Leśna 1c, 62-070 Dopiewo			
SKŁAD PROJEKTOWY		UPR. BUD.	DATA I PODPIS
PROJEKTANT mgr inż. Adam Masłowski		Do projektowania bez ograniczeń Nr ewid WKP/0350/POOS/12	04.2016r.
SPRAWDZAJĄCY mgr inż. Artur Roykowski		Do projektowania bez ograniczeń Nr ewid WKP/0255/PWOS/05	04.2016r.
Tytuł: Przekrój poprzeczny studni betonowej			SKALA 1:50
Branża: SANITARNA	Stadium: PROJEKT BUDOWLANY	NR RYS. 4.1	