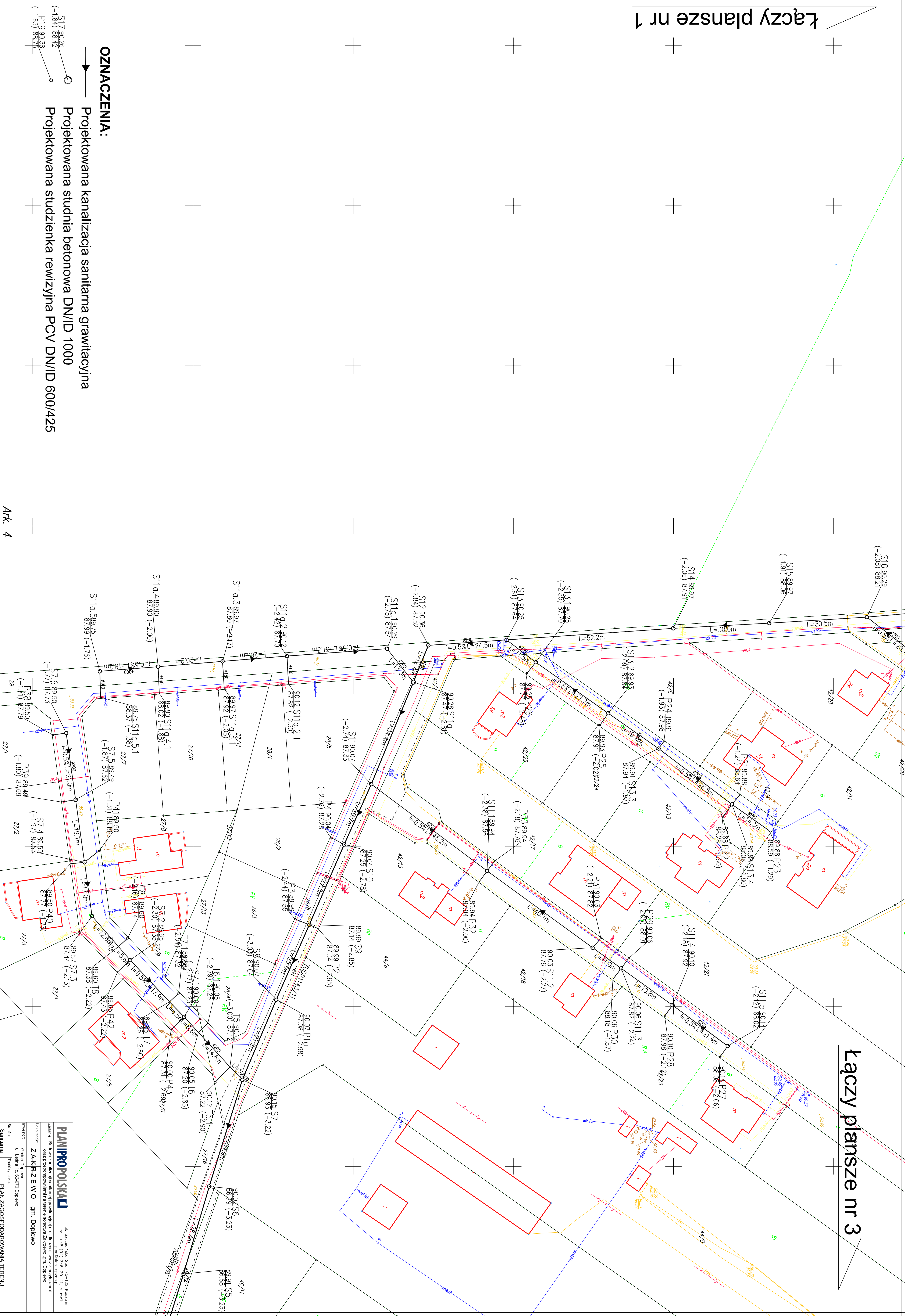


Łączy plansze nr 3

Łączy plansze nr 1



OZNACZENIA:

Projektowana kanalizacja sanitarna grawitacyjna

Projektowana studnia betonowa DN/ID 1000

Projektowana studzienka rewizyjna PCV DN/ID 600/425

Ark. 4

PLANIPRO POLSKA ul. Szczęśliwa 75b, 71-107 Kozanów tel. +48 (94) 346-20-41, e-mail: planipro@wp.poznan.pl	
Zadanie: Budowa analizacji szatniarni funkcjonalnej oraz budowy w/w szatniarni w tym: projektowanie i wykonanie	
Uszkodzenie: ZAKRZEWO gm. Dobrewo	
Inwestor: Gmina Dobrewo ul. Leśna 1c, 62-907 Dobrewo	Tytuł rysunku: PLAN Zagospodarowania Terenu
Branża: Szatniarnia	Podpis: Skala: 1:500
Stanowisko: Projektant: mgr inż. Tomasz Dąpisz, Upr. Zaw.0000000000	Data: 05.07.13 Nr rys.:
Opracował: mgr inż. Małgorzata Wójcik, Upr. Zaw.0000000000	III ETAP/2